

# 2022



## SAITAMA Smile Women ピッチ 女性による ビジネスプランコンテスト



## 受賞者紹介

主催：埼玉県  
公益財団法人埼玉県産業振興公社  
(創業・ベンチャー支援センター埼玉)





# SAITAMA Smile Women ピッチ 2022 の概要

SAITAMA Smile Women ピッチとは、女性起業家の成長を支援し、埼玉県から国内外で活躍するロールモデルともいべき女性起業家を輩出することを目的としたビジネスプランコンテストです。

## 募集について

### 募集対象者 ※以下のいずれかに該当する方

- ・埼玉県内で既に事業を展開している起業後概ね5年未満（新事業を展開又は新分野に進出後5年未満を含む）の女性
- ・埼玉県内で事業を展開する予定の起業後概ね5年未満（新事業を展開又は新分野に進出後5年未満を含む）の女性
- ・埼玉県内で事業を展開する予定の起業前の女性

### 対象事業内容

新たに実現を目指している、もしくは、既に取り組んでいる概ね5年未満のビジネスプラン

(注)主催者により以下に該当すると判断されたものは、審査の対象外とします。

※公序良俗に反する事業内容と判断された場合。

※その他、当コンテストの趣旨に反すると判断された場合。

## 賞について

- 最優秀賞(1名)  
海外先進地視察・研修費(アテンド付)  
又は事業支援費(40万円相当)
- 優秀賞(1名)  
国内先進地視察・研修費(アテンド付)  
又は事業支援費(20万円相当)

- ビジネスアイデア賞(1名)  
COCOオフィス利用権(1年分)  
又は事業支援費(5万円相当)
- ソーシャルビジネス賞(1名)  
COCOオフィス利用権(1年分)  
又は事業支援費(5万円相当)
- 審査員特別賞(2名)  
事業支援費(3万円相当)

## 審査について

### 審査基準

独創性、実現性、収益性、将来性、社会的意義、波及効果などを総合的に判断し、審査をします。

### 審査方法

- 一次審査  
書類による審査を実施。
- 二次審査  
プレゼンテーション、質疑応答による審査を実施。
- 最終審査  
公開形式でプレゼンテーション、質疑応答による審査を実施。

## 実施スケジュール

- 応募締め切り  
令和4年8月1日(月) 17:00必着
- 一次審査(書類)  
令和4年8月2日(火)～8月19日(金)
- 二次審査(プレゼンテーション)  
令和4年9月13日(火)
- 最終審査(公開プレゼンテーション)  
令和4年11月5日(土)



## 受賞者一覧【目次】

### 最優秀賞

P3.4

ASTRA FOOD PLAN株式会社 加納 千裕

過熱蒸煎®技術を用いた“かくれフードロス”  
削減・サーキュラーエコノミープロジェクト

### 優秀賞

P5.6

ムーヴ・オン合同会社 坪谷 千代子

教育と福祉が連携して孤立している  
子どもと大人を笑顔にする

### ビジネスアイデア賞&オーディエンス賞

P7.8

株式会社ボイスクリエーションシュクル 佐藤 直

声のチカラで会社を元気に！  
新時代のヘルスケア・声磨き健康経営事業

### ソーシャルビジネス賞

P9.10

株式会社Office Nutrie (ナトリエ) 石田 美枝

管理栄養士による小規模事業者向け  
食に関するプラットフォーム事業

### 審査員特別賞

P11.12

株式会社スペーススタッフ 田中 留美

埼玉県を全国へ  
職人の技術を用いたペット家具ブランド事業の展開

### 審査員特別賞

P13.14

賃貸ウチノネコ 桜猫 のら

児童養護施設及び里親家庭を巣立つ  
若者向き自立支援ハウス

# SAITAMA Smile Women ピッチ 2022 最優秀賞



**ASTRA FOOD PLAN株式会社**  
**加納 千裕**

**過熱蒸煎®技術を用いた“かくれフードロス”  
削減・サーキュラーエコノミープロジェクト**

## ビジネスプラン概要

乾燥・殺菌装置『過熱蒸煎®機』を開発。高い生産効率と低コストを実現したことで、従来コストの問題で有効活用できなかった食品ざんさ等を付加価値の高い食材にアップサイクルすることができます。装置販売に加え、本装置で作られる新たな食品原料の用途開発を行うことでフードロス問題を解決します。

## ファイナルイベントの様子



## 受賞の感想・今後の展開

最優秀賞を受賞できて大変光栄です。受賞をきっかけに、融資を受けやすくなったり、地元自治体や商工会との繋がりもできて、直接事業に良い影響がありました。勢いに乗って、装置の販売やメーカーと連携した商品開発を推進し、「かくれフードロス削減」のために事業を展開していきたいと思います。

# フードテックでサステナブルな社会を実現 ASTRA FOOD PLAN株式会社 加納 千裕

## 埼玉県内のかくれフードロスの実態

もったいない!

カット野菜工場

飲食店チェーンのセントラルキッチン

漬物工場



キャベツの芯・外葉



玉ねぎの破材



白菜の芯



人参の破材を使った過熱蒸煎テスト



乾燥・殺菌された人参破材



原料

前処理

過熱蒸煎機で乾燥・殺菌

ミルで粉末化

## サーキュラー型ビジネスモデル



## ビジョン

“かくれフードロス”の削減と有効活用による「サステナブルな社会の実現」

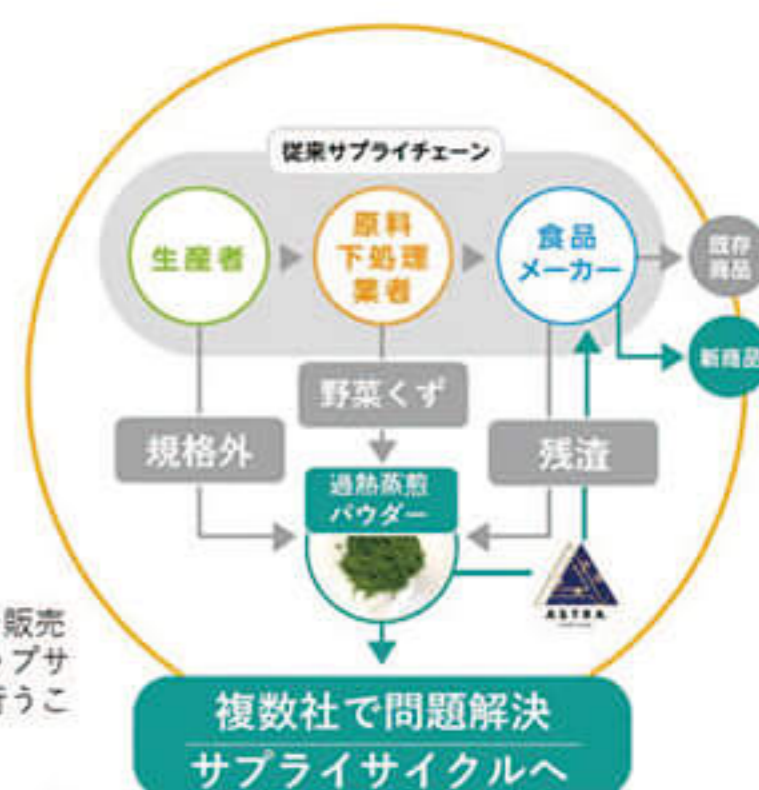
### “かくれフードロス”とは

食品の製造工程上で発生している、野菜の破材をはじめとする食品ざんさと、生産地で発生している規格外や出荷調整のために廃棄されている農作物のこと。一般的に認知されている「フードロス」は製品の売れ残りや食べ残しを指し、“かくれフードロス”は製品のフードロスの約4倍もあります。

### コンセプト

“かくれフードロス”が発生している事業者に過熱蒸煎機を販売して導入し、パウダー化することで新たな食品原料にアップサイクルします。さらに、過熱蒸煎パウダーの用途開発を行うことで需要を創出します。

既存のサプライチェーンの形を壊さずに、“かくれフードロス”解決のための持続可能な循環型システムを構築します。



複数社で問題解決 サプライサイクルへ

## プロフィール

女子栄養大学を卒業後、(株)ロック・フィールドで製造販売、(株)栄太樓總本舗では商品企画・新ブランドの立ち上げを担当。父が創業した過熱水蒸気技術の研究開発会社を経て、2020年ASTRA FOOD PLAN(株)を設立。食品ざんさや規格外農作物を粉末化しアップサイクルすることで、フードロス削減&循環型サイクルの確立を目指す。

## 事業所紹介

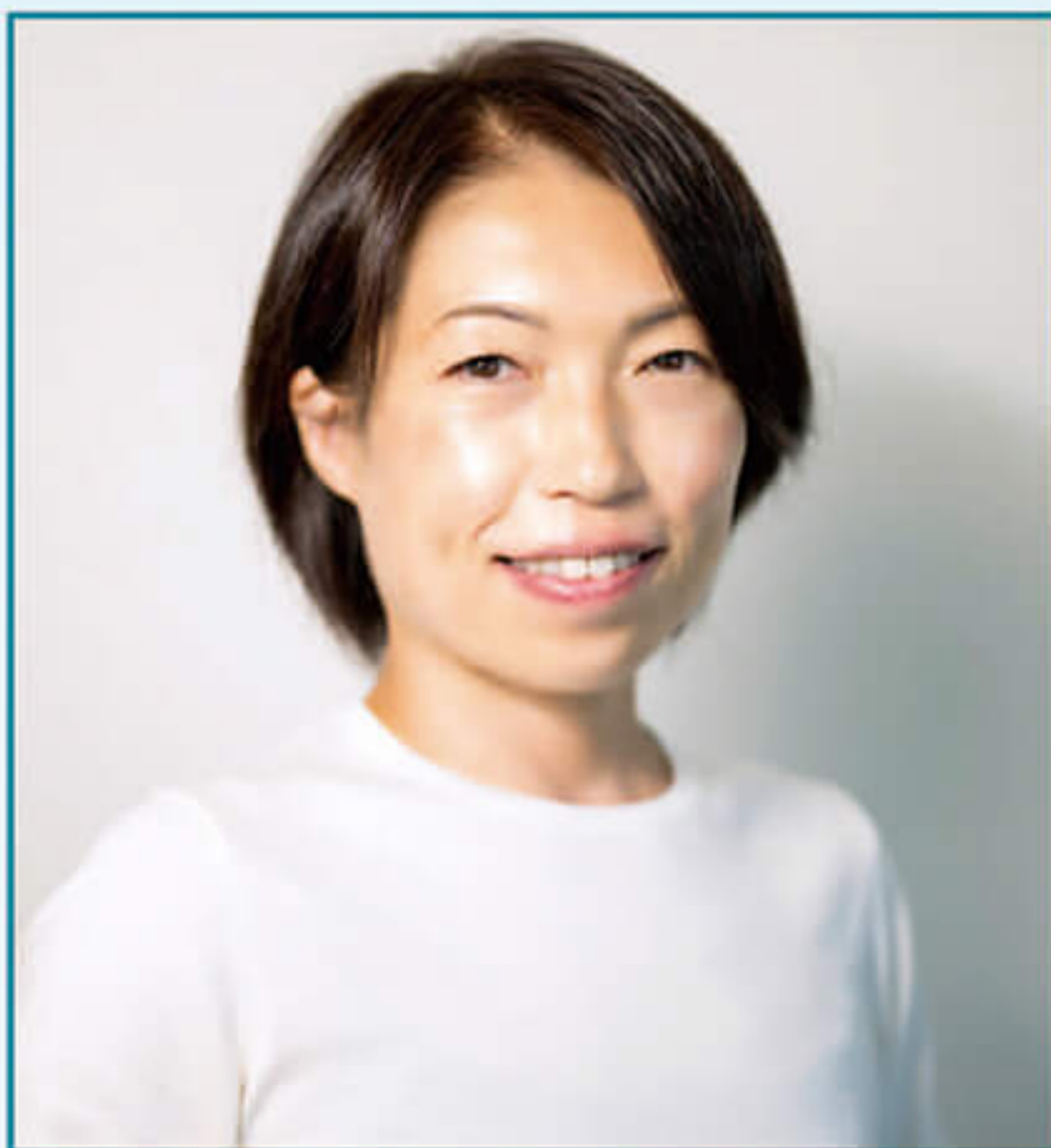
事業所名: ASTRA FOOD PLAN株式会社  
所在地: 埼玉県富士見市鶴瀬東1-10-26  
URL: <https://www.astra-fp.com/>  
MAIL: [chihiro-kano@astra-fp.com](mailto:chihiro-kano@astra-fp.com)



ホームページはこちら  
からアクセスできます。



# SAITAMA Smile Women ピッチ 2022 優秀賞



ムーヴ・オン合同会社  
坪谷 千代子

教育と福祉が連携して孤立している  
子どもと大人を笑顔にする

## ビジネスプラン概要

学校生活に困り事を抱えている児童や保護者に「教育と福祉が連携する未来型の福祉サービス 保育所等訪問支援」を届ける為に「保育所等訪問支援ムーヴ・オン」開所。児童と保護者の一番の理解者になり孤立させない。関係機関を繋ぎ児童を中心としたサポートを埼玉県内に充実させます。

## ファイナルイベント の様子



## 受賞の感想・今後の展開

この度は優秀賞を受賞することができ、応援して下さいました方々に心より感謝しております。保育所等訪問支援は需要が高いサービスですが、認知度が低く、必要な方に十分提供できない現状がありました。その現状を変える動きを、このコンテストが後押ししていただきました。この賞にふさわしい活動をお約束します。

# 教育と福祉が連携する未来型の福祉サービス ムーヴ・オン合同会社 坪谷 千代子

## 保育所等訪問支援 ムーヴ・オン



### 事業PR

保育所等訪問支援ムーヴ・オンは専門性が高いだけでなく、学校や関係機関と連携するスキルがあります。認知度の低い保育所等訪問支援を、埼玉県内に広めるべく尽力します。

### プロフィール

集団生活の場で直接支援することができる保育所等訪問支援を療育に繋がっている人もそうでない人も使えるようにしたい、と起業を決意。2022年7月さいたま市中央区に保育所等訪問支援ムーヴ・オンを開設。児童の声に耳を傾け、児童を中心としたサポートのチームを作ることが責務だと考えます。

### 事業所紹介

事業所名：保育所等訪問支援ムーヴ・オン  
所在地：さいたま市中央区上落合5-14-19 エートル204  
URL：<https://hmov-on.com>  
MAIL：[info@hmov-on.com](mailto:info@hmov-on.com)



ホームページはこちら  
からアクセスできます。



# SAITAMA Smile Women ピッチ 2022 ビジネスアイデア賞&オーディエンス賞



## 株式会社ボイスクリエーションシュクル 佐藤 直

声のチカラで会社を元気に!  
新時代のヘルスケア・声磨き健康経営事業

### ビジネスプラン概要

企業の健康経営の一環として呼吸法・発声法・表情筋・滑舌トレーニングなどの体系立てられた声磨き®トレーニングを従業員へ提供。研修を軸に定着を図るためのフォローアップや補助教材の提供、効果測定までトータルサポートを行う。県内企業の生産性向上に寄与し、元気な会社づくりに貢献する。

### ファイナルイベントの様子



### 受賞の感想・今後の展開

多くの皆様にお支え頂き二つの賞を受賞できたことは、今後の大きな自信とパワーに繋がりました。また、第二創業としてシュクルの新たな時代を切り拓く覚悟と使命を再認識するきっかけとなりました。声磨き®がさいたま浦和発の健康法として、日本を、そして世界を元気にするべく、チャレンジし続けて参ります!



# 声のチカラで日本を元気に! 株式会社ボイスクリエーションシュクル 佐藤 直



## 事業PR

創業以来取り組む体系立てられた声磨き®メソッドの実績とノウハウを活かして、第二創業としてビジネスモデルを一新。自己表現のツールである声を磨くことで、従業員一人一人の自己効力感ややる気を高め、個人の意識変化を促す。健康意識向上に留まらず社内コミュニケーションの活性化にも大きく寄与する。

## プロフィール

長年携わったスポーツビジネス業界からキャリアチェンジし、母が創業した(株)ボイスクリエーションシュクルに2021年入社。BtoC向けの道を鍛える健康声磨き®から発展したBtoB向け健康経営研修を展開。汎用性の高い声磨き®を活用した他業界(スポーツチーム等)とのコラボレーションを推進し、声のチカラで地域活性化を目指す。

## 事業所紹介

事業所名：株式会社ボイスクリエーションシュクル  
所在地：埼玉県さいたま市浦和区仲町1-15-1 エスプリ浦和103号  
URL：<https://vcsucre.com/>  
MAIL：[info@vcsucre.com](mailto:info@vcsucre.com)



ホームページはこちら  
からアクセスできます。

  
SAITAMA  
SMILE WOMEN ビッチ

# SAITAMA Smile Women ピッチ 2022 ソーシャルビジネス賞



株式会社Office Nutrie (ナトリエ)  
石田 美枝

管理栄養士による小規模事業者向け  
食に関するプラットフォーム事業

## ビジネスプラン概要

健康意識の高まりと高齢化社会を前に健康の担い手である管理栄養士の需要は急速に高まっています。

「Nutrie (ナトリエ)」は「食」の「困った」と管理栄養士をつなぐプラットフォームです。管理栄養士の様々な知見を活かし「チーム」でサポートを行い「食」を通して成果をつくる場所となります。

## ファイナルイベントの様子



## 受賞の感想・今後の展開

この度は「ソーシャルビジネス賞」をいただきありがとうございます。長引くコロナ渦、食材の高騰、高齢化社会と、「食」から取り組むべき社会課題は山積みであると考えます。それらをわかりやすく、取り入れやすく、楽しく実践、解決していける提案を、今後さらに進めていけるよう頑張っまいります！

# 食を通して成果を形作る活動の中心へ 株式会社Office Nutrie (ナトリエ) 石田 美枝



## 事業PR

食べ物には人を幸せにする力があります。それらを担う私たち管理栄養士は人を幸せにするスペシャリストである!と確信しています。今まで栄養士との接点のなかった小規模事業者様をはじめ、地域、個人、更には「食」を起点とするすべてのプロジェクトに、「チームの力」を提案してまいります!

## プロフィール

県内市役所での管理栄養士の経験を経て、2012年個人事業主として創業。集団給食、特定保健指導、高齢者施設、学童保育等の多世代における栄養指導業務の現場実践に携わる。今後の地域栄養の活動を予防医学の観点からも、その「場」を食のプロである管理栄養士が広げていきたく、2023年1月に法人化。

## 事業所紹介

事業所名:株式会社Office Nutrie (ナトリエ)

所在地:埼玉県戸田市

URL:<https://eiyoushi-oshigoto.com/>

MAIL:[info@eiyoushi-oshigoto.com](mailto:info@eiyoushi-oshigoto.com)



ホームページはこちら  
からアクセスできます。



# SAITAMA Smile Women ピッチ 2022

## 審査員特別賞



株式会社スペーススタッフ  
田中 留美

埼玉県を全国へ  
職人の技術を用いたペット家具ブランド事業の展開

### ビジネスプラン概要

建設業界のネットワークと経験を活かし、世界一猫のことを大切に考えたオーダーメイドの木工ブランド「職人氣質の猫の家」を展開。埼玉県の木材と職人技術を活用し、全国一の地域ブランドを目指す。この事業を通じ、国産木材の流通を増やし建設業界を発展させ、地域課題を解決することが目標。

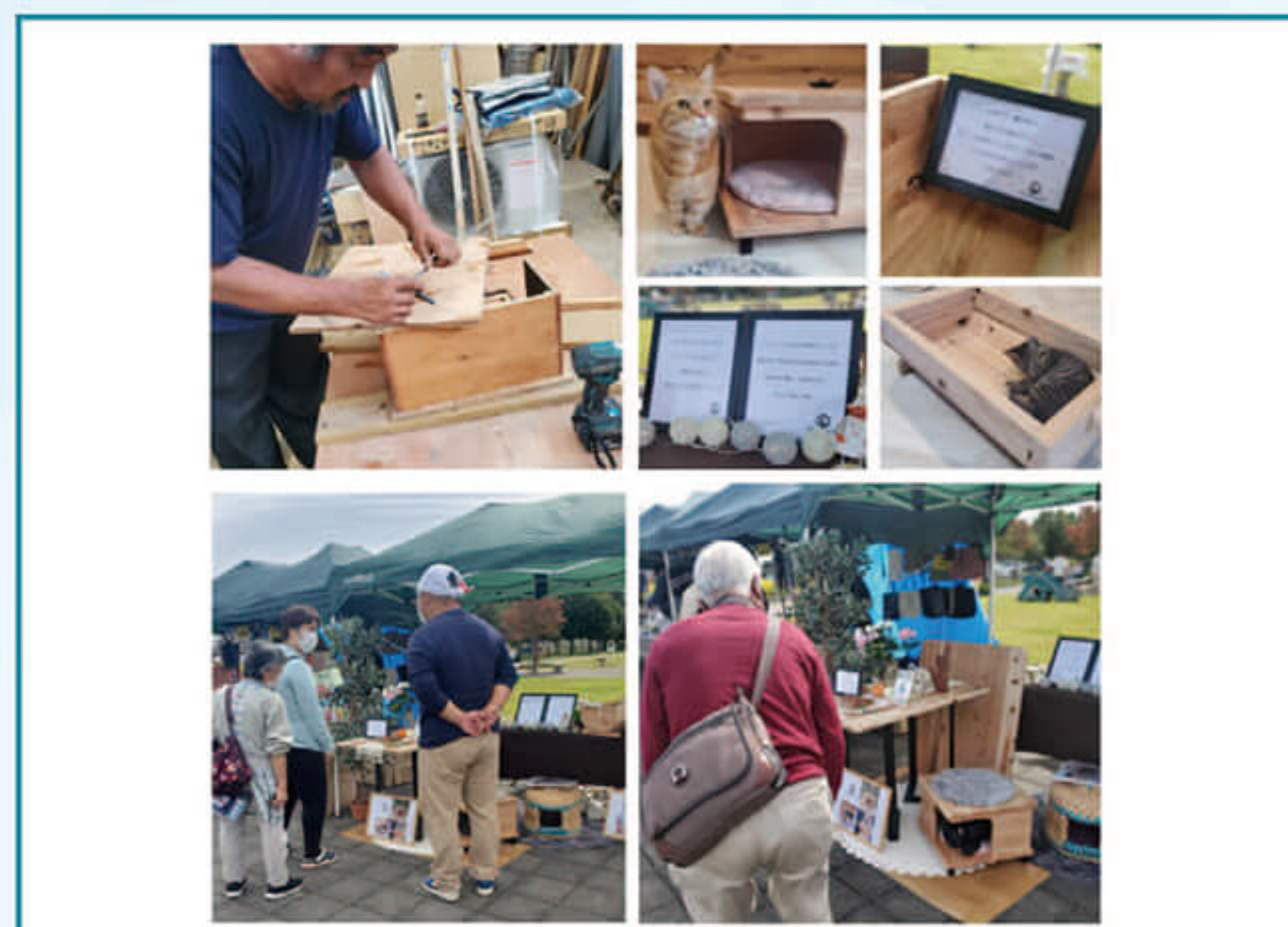
ファイナルイベント  
の様子



### 受賞の感想・今後の展開

このたびは貴重な機会をいただきありがとうございました。これまで暖かく見守っていただいた皆様に心から感謝申し上げます。今後は販路拡大を目指し、県産木材の素晴らしさと職人技術を全国へ繋ぎ、埼玉県を代表する「さいたまブランド」を目指し頑張っていきます。今後ともよろしくお願いいたします。

# 職人が創るペット家具ブランドを全国へ! 株式会社スペーススタッフ 田中 留美



## 事業PR

「職人氣質の猫の家」は、選りすぐりの職人が作るオーダーメイドの猫家具ブランドとして誕生しました。県産木材と職人技術を活用し、環境にも配慮しながら市販品にはない温かみのある世界でひとつの猫家具をお届け。建設業界の職人と地域のお客様をつなげる商品として全国一の地域ブランドを目指す。

## プロフィール

2015年建設業界へ。現場工事を多数経験し、「事務作業が苦手な職人を助けたい」という思いから2021年12月スペーススタッフを開業。2023年1月に法人化。他の県と比べても職人の多い埼玉県のパワーと技術を発信し、全国へ自慢できる「さいたまブランド」を創りたい!  
第4回ウーマンビジネスプランコンテスト BIZCON in Kawaguchi 大賞受賞

## 事業所紹介

事業所名:株式会社スペーススタッフ  
所在地:埼玉県川口市柳崎1-21-1  
URL:<http://www.shokunin-neko.jp>  
MAIL:[spesstaff.kawaguchi@gmail.com](mailto:spesstaff.kawaguchi@gmail.com)



ホームページはこちら  
からアクセスできます。



# SAITAMA Smile Women ピッチ 2022 審査員特別賞



賃貸ウチノネコ  
桜猫 のら

児童養護施設及び里親家庭を巣立つ  
若者向き自立支援ハウス

## ビジネスプラン概要

児童養護施設等を巣立つ若者たちに向けた「猫と暮らせる自立支援ハウス」。これから生きていくうえで必要となる生活スキルの習得や、支援者との出会いの場を提供します。猫の手も借り、入居者様一人ひとりに寄り添い、継続的な支援を実施。虐待による悲劇を繰り返さない未来を本気でめざしていきます。

ファイナルイベント  
の様子



## 受賞の感想・今後の展開

2023年に、地元の浦和にて自立支援ハウスをオープンします。様々なご支援ご鞭撻をいただき、大きな一歩を踏み出すことができました。心から感謝申し上げます。これからがスタートです。ほっこりとするレトロなハウス。みなさんも是非遊びに来てください。いろいろな物語を若者と猫と共に紡いでいきます。

# 人と猫が寄り添いながら幸せに暮らせるオウチ 賃貸ウチノネコ 桜猫 のら



## 事業PR

児童虐待や若者の孤立、猫の殺処分といった問題に、「里親」「賃貸業」「看護師」の経験を活かし立ち向かうべく「猫と暮らせる自立支援ハウス」の事業化を決意しました。帰る家がある、気にかけてくれる人がいる、可愛い猫がいる、安らげる日々を提供することで、若者たちの未来が輝くことを支援します。

## プロフィール

親を頼れない中で社会に出た子どもたちが直面する「孤立」「貧困」「居場所や相談相手の喪失」という問題に対し、「賃貸業」「里親」「看護師」「保護猫活動」の経験を活かし向き合う。若者たちの「自立」を支援し、更にその次の世代の子どもたちへ悲惨な虐待や貧困が繰り返される事を阻止したい。

## 事業所紹介

事業所名：賃貸ウチノネコ

所在地：埼玉県さいたま市

URL：<https://instagram.com/sakuranekonora?igshid=YmMyMTA2M2Y=>

MAIL：[sakuranekonora@gmail.com](mailto:sakuranekonora@gmail.com)



instagramはこちら  
からアクセスできます。





# SAITAMA Smile Women ピッチ 2022

ファイナルイベント概要(令和4年11月5日 土曜日 開催)

## プログラム

13:30 開会

13:35 SAITAMA Smile Women ピッチ 2022

1次審査、2次審査を通過した6名の女性起業家ファイナリストが最終プレゼンテーション審査に臨みました。

15:10 キッズベンチャープロジェクト 2022

子どもたちが埼玉県の名産品の魅力について学び、「あったらいいな」と思う名産品のアイデアを発表しました。

15:50 審査結果発表・表彰

16:05 総評

16:15 閉会

【16:30～17:15】

**交流会(会場のみ・無料)**

受賞者と来場者のネットワークづくりのための交流会です。  
受賞者が受賞後の想いや今後の事業展開について語りました。

【13:00～17:15】

**パネル展示(会場のみ・無料)**

歴代受賞女性起業家の活躍を紹介するパネル展示を行いました。

## 審査員

審査員長	坂井 貴文 氏	国立大学法人埼玉大学 学長
	小松 君恵 氏	埼玉中小企業家同友会 代表理事
	久礼 亮一 氏	一般社団法人埼玉ニュービジネス協議会 会長
	栗田 美和子 氏	サイタマ・レディース経営者クラブ 会長
	伊藤 麻美 氏	日本電鍍工業株式会社 代表取締役
	森本 淳志 氏	株式会社日本政策金融公庫 さいたま支店 国民生活事業 事業統轄
	神田 文男 氏	公益財団法人埼玉県産業振興公社 理事長
	山野 隆子 氏	埼玉県産業労働部雇用労働局長

## 司会



フリーアナウンサー 二階堂 絵美 氏

**経歴** .....

元テレビ埼玉アナウンサー。

埼玉県春日部市出身。成城大学 経済学部卒業。一般企業へ就職後、アナウンサーの道へ進む。

現在は結婚、出産を経てフリーへ。各メディア出演、各種イベント、ウエディング司会、映像ナレーションなどの活動を行っている。

「あったらいいな」と思う埼玉の名産品のアイデアを発表しました。

**Kids キッズベンチャープロジェクト  
Venture Project 2022**  
～埼玉の名産品からベンチャースピリットを学ぶ～



■ 地域の子どもたちの創造力と個性を磨くことを目的としたプロジェクトを通し、アントレプレナーシップを学びました。全2回の事前勉強会を通じて子どもたちが地域の名産品の特徴について学び、発表会当日には会場の方に向けて名産品の魅力を効果的にPRすることで、創業体験をしました。





埼玉県産業労働部雇用労働局長による開会の挨拶



ファイナリスト表彰



審査の様子



審査員長(国立大学法人埼玉大学 坂井貴文学長)による総評



会場



パネル展示



交流会



キッズベンチャープロジェクト2022

# 創業・ベンチャー支援センター埼玉は、 あなたの起業を応援する埼玉県の公的な創業支援機関です。

4つの支援メニューでさまざまな起業の疑問や悩みを解決します。

## ■その1 女性のための無料創業相談

創業前、創業時、創業後と皆さまのステージに合わせ、経験豊富な女性起業専任のアドバイザーが無料で何度でも相談に応じます。

【相談日】 月～土曜日(年末年始12/29～1/3・祝日を除く)  
【相談時間】 9:00～17:00(1回につき90分まで)

## ■その2 創業に役立つ各種セミナー

創業までの流れや手続きを知ることができるセミナー、事業計画の作り方を学ぶセミナー、ホームページやSNSの活用セミナーなどを多数開催しています。

## ■その3 女性創業支援ルーム COCOオフィス

創業間もない女性や創業を目指す女性の起業家としての自立や成功を応援する会員制コワーキングスペースです。

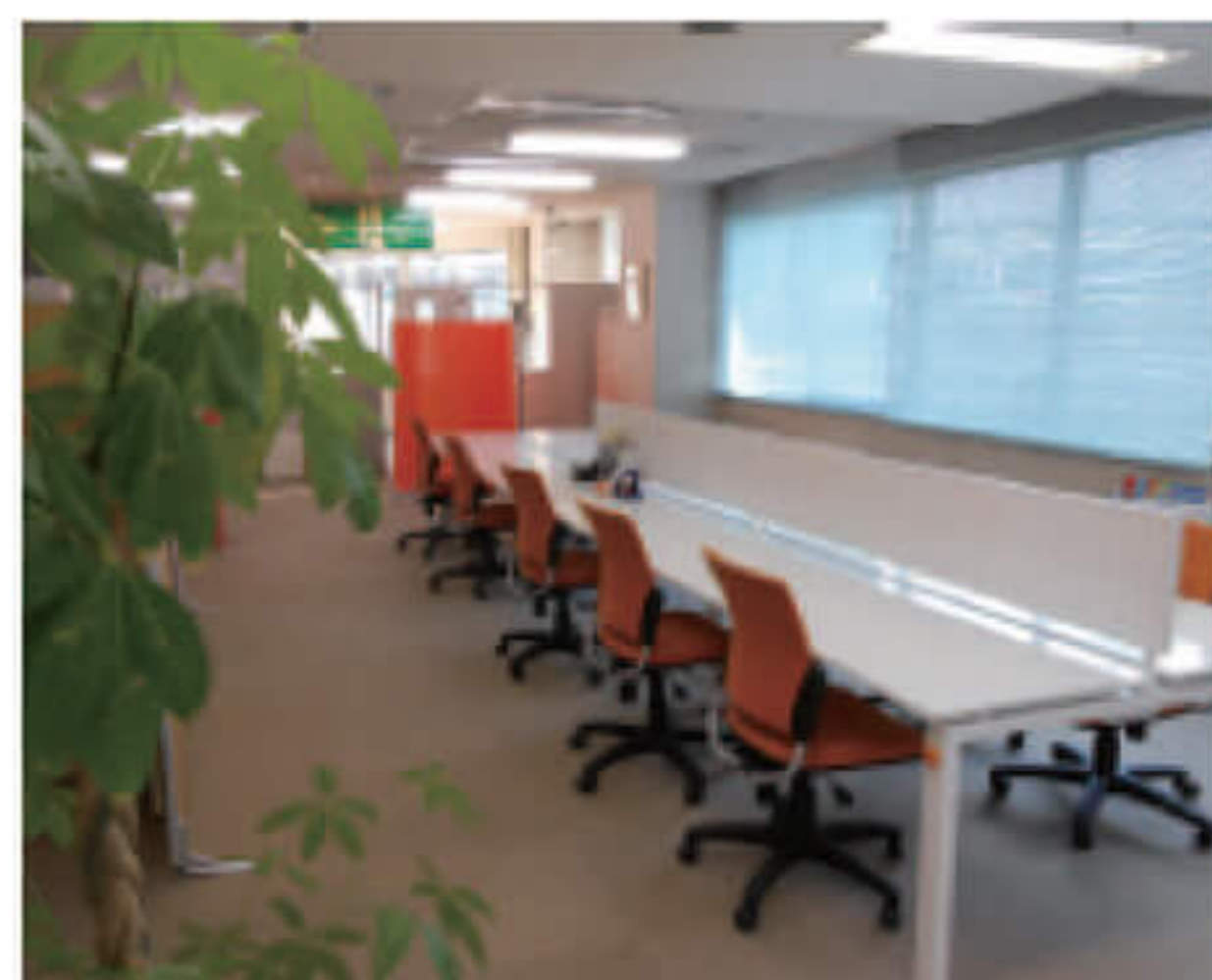


【利用時間】 月～土曜日 9:00～20:00  
(祝日・国民の休日・年末年始を除く)  
【利用料金】 月額 5,230円(税込)  
【利用対象】 ・県内で事業を営む原則創業5年未満の女性  
・1年以内に埼玉県で創業を予定している女性  
【設備】 フリーデスク(12席)・インターネット(無線LAN)  
個別デスク(2席)・コピー機/プリンター  
打合せスペース・個別ロッカー/メールボックス



例えば、こんな支援を受けることができます。

- ・事業計画作成や経営への伴走支援
- ・コワーキングスペース、打合せコーナーの事業利用
- ・ホームページや名刺に記載する住所、ポストの貸出し
- ・セミナーへの無料参加
- ・広報や女性創業者交流の機会提供



## ■その4 WEB・メルマガ・SNSによる情報発信

セミナー・イベント開催情報や、創業者事例紹介、各種支援制度など創業に役立つさまざまな情報をお届けしています。

## ＼ Q ご利用にあたってのよくあるご質問 ！

- Q** 起業に興味はあるけれど…  
わたしには何ができるかわかりません。
- A** まずは、どんな人が起業しているのか、知ることからはじめてみてはいかがでしょうか。  
→ホームページの創業者紹介をご覧ください。
- Q** 想いやアイデアの段階でも相談できますか？
- A** 心配いりません！みなさん想いの段階でいらっしゃいます。まずは、あなたの想いを聞かせてください。そこから一緒にアドバイザーと考えていきましょう。
- Q** 事業計画書って難しそう…  
わたしにも作れますか？
- A** 大丈夫！経験豊富なアドバイザーがイチから丁寧にアドバイスします。また、入門の基礎知識から事業計画の作成までを学ぶ、セミナーやスクールも開講しています。ホームページをご覧ください。
- Q** 今は会社に勤めているので、平日は相談に行けません。
- A** そんなあなたのために、創業・ベンチャー支援センター埼玉は土曜日も開いています。ご自身のライフスタイルに合わせてご利用ください。
- Q** 自宅には作業スペースがないけれど、事務所を借りるのは難しい…
- A** COCOオフィスは、事務所として利用いただけるコワーキングスペースです。ホームページや名刺に記載する住所としての利用も可能です。
- Q** ひとりの起業は不安なので励ましあえる仲間がほしい。
- A** ぜひCOCOオフィスをご利用ください。会員間の交流があります。アドバイザーが寄り添って事業を支援します。



もっと、知りたい方は、ぜひこちらに！

〒338-0001 さいたま市中央区上落合2-3-2  
新都心ビジネス交流プラザ3階

**TEL.048-711-2222**

利用時間/ 月～土曜日 9:00～17:00  
年末年始(12月29日～1月3日)・祝祭日を除く



創業 埼玉

検索

<https://www.saitama-j.or.jp/sogyo/>



ホームページはこちら  
からアクセスできます。



## SAITAMA Smile Women ピッチ 2022

### 主催

埼玉県  
公益財団法人埼玉県産業振興公社（創業・ベンチャー支援センター埼玉）

### 共催

公益財団法人埼玉県産業文化センター  
埼玉中小企業家同友会 女性経営者クラブ・ファミ  
サイタマ・レディース経営者クラブ  
一般社団法人埼玉県商工会議所連合会  
埼玉県商工会連合会  
一般社団法人埼玉ニュービジネス協議会

### 後援

さいたま市、公益財団法人さいたま市産業創造財団  
株式会社日本政策金融公庫、株式会社埼玉りそな銀行  
株式会社武蔵野銀行、埼玉縣信用金庫、川口信用金庫  
青木信用金庫、飯能信用金庫

### お問合せ

SAITAMA Smile Women ピッチ2022事務局（一般社団法人 HERS PROJECT内）  
【電話】 048-606-8611 【メール】 [pitch@hers-project.com](mailto:pitch@hers-project.com)